

Scenarioplanner ©

De Scenarioplanner© is een integraal rekenmodel, gebaseerd op kasstromen, waarmee organisaties de huidige en toekomstige exploitatie kunnen doorrekenen. Er kunnen ook nieuwe projecten (business cases) worden ingevoerd die aan de bestaande exploitatie worden toegevoegd. Doordat de Scenarioplanner© wordt gekoppeld aan bestaande bronbestanden van de organisatie, worden effecten van business cases op de solvabiliteit en liquiditeit van de organisatie zichtbaar gemaakt. De Scenarioplanner © is bijzonder geschikt om de impact van alternatieve zorgexploitaties en vastgoedtransities in beeld te brengen.

De Scenarioplanner© beschikt over een heldere interface. De vele parameters maken het mogelijk de berekeningen geheel af te stemmen op uw eigen kaders .

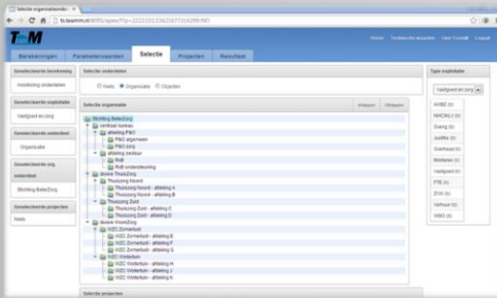
De berekende resultaten zijn direct beschikbaar voor verdere verwerking in uw eigen rapportages.



Scenarioplanner ©

WERKING

De Scenarioplanner © wordt gekoppeld aan bronbestanden uit uw eigen financiële systemen. Door deze koppeling heeft u zicht op de lopende exploitatie op meerdere niveaus in uw organisatie. Daarbij kan uw eigen organisatiestructuur worden gevolgd maar ook een indeling naar gebouwen behoort tot de mogelijkheden.



Binnen de Scenarioplanner © worden alle inkomsten en uitgaven in rubrieken ingedeeld waardoor het mogelijk is om met groeifactoren per rubriek de gevoeligheid in beeld te brengen. Het koppelen van bronbestanden wordt door TeamM verzorgd in de implementatiefase.

Vervolgens kunnen in de Scenarioplanner © projecten worden aangemaakt waarin nieuwe inkomsten en uitgaven worden ingevoerd. Naast te activeren investeringen kunnen dit ook eenmalige en periodieke bedragen zijn. Een project kan worden gekoppeld aan een gebouw waarmee een bepaalde vastgoedstrategie wordt gevolgd.

Speciaal voor zorginstellingen zijn er, ten behoeve van projectinvoer, rekenhulpen opgenomen waarmee snel productieomzet en loonkosten kunnen worden bepaald op basis van productie-eenheden (AWBZ ZZP en ZVW DBC's en DOT).

Door een selectie te maken uit de onderdelen die u in de berekening wilt betrekken, bijvoorbeeld een kostenplaats, of de organisatie als geheel, en daar projecten aan toe te voegen, stelt u een berekening samen. Door de projecten slim in te delen en op elkaar te "stapelen" kunt u eenvoudig meerdere scenario's berekenen.

RESULTATEN

De Scenarioplanner © toont resultaten in meerdere perspectieven - exploitatie, kasstroom, balansontwikkeling en financiële ratio's - zowel in grafieken als in tabellen. U kunt twee berekeningen met elkaar vergelijken in één en dezelfde grafiek. Alle tabellen en ratio's zijn via een download direct beschikbaar als CSV- bestand of worden middels een Excel-sjabloon in een rapportage verwerkt.



ONDERHOUD

De bronbestanden worden door TeamM periodiek geactualiseerd zodat altijd accurate prognoses gemaakt kunnen worden. Op verzoek kunnen omvangrijke meerjarige investeringsplanningen aan de implementatie worden toegevoegd. TeamM voorziet de rekenhulpen van de actuele tarieven en tabellen.

TOEPASSINGSGEBIEDEN

1 Zorgexploitatie business cases

Bijvoorbeeld: een verschuiving van klinische capaciteit naar ambulante zorg. Als gevolg van wijzigingen in overheidsbeleid, of door een interne reorganisatie, zijn wijzigingen in de omzet te verwachten. Deze zullen gevolgd moeten worden door aanpassingen in de formatie, rekening houdend met frictiekosten, overhead et cetera.

2 Vastgoed business cases

Wijzigingen in de vastgoedportefeuille, door nieuwbouw, verkoop, renovatie en sloop, worden doorgerekend. Wanneer een pand in de nabije toekomst gesloopt gaat worden zullen daaruit mogelijk hogere afschrijvingskosten volgen. Het effect op de solvabiliteit en liquiditeit van een dergelijke wijziging, maar ook van een compleet strategisch vastgoedplan, wordt in beeld gebracht. Wanneer ook de zorgexploitatie in de berekening wordt meegenomen zijn integrale bedrijfswaardeberekeningen voor een impairmenttoets op gebouwniveau mogelijk.

3 Monitoren op elk niveau binnen de organisatie

Door de koppeling met bronbestanden, waaronder een organigram, kunnen de zorg- vastgoed- en integrale exploitatie op meerdere schaalniveaus binnen de organisatie in beeld worden gebracht. Zowel voor het huidige jaar als voor toekomstige jaren.

4 Impact treasurybeleid

Door slim om te gaan met de beschikbare liquide middelen en te financieren met een mix van kortlopende en langlopende leningen, kunnen de financieringslasten worden verlaagd. Met de Scenarioplanner© kunnen effecten van keuzes gesimuleerd worden en de potentiële rentewinst worden vergeleken met het oorspronkelijke beleid.

5 Aantrekken financiering

De resultaten uit de Scenarioplanner © omvatten alle relevante overzichten en ratio's die nodig zijn voor het aanvragen van een bancaire financiering of voor een borgstelling van een financiering bij het Waarborgfonds.

